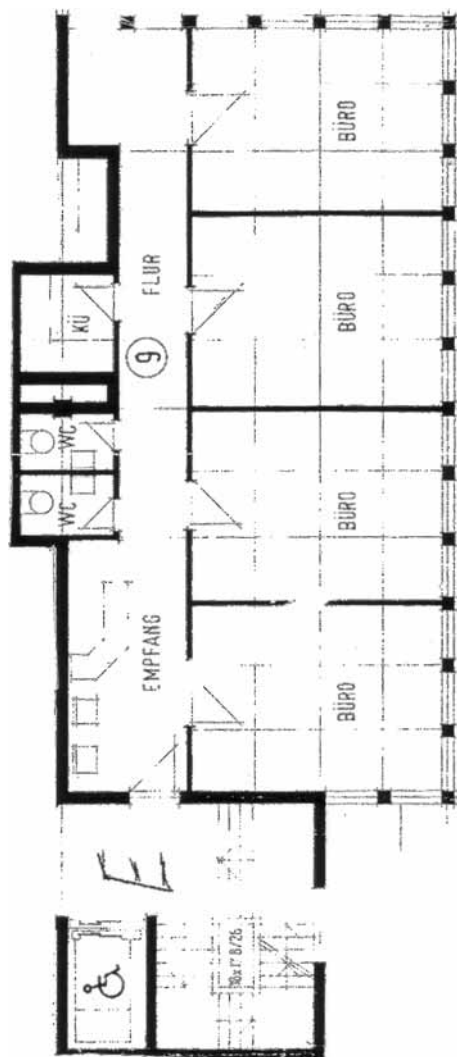


# Mietexposé

## Büroeinheit

Wohn- und Geschäftshaus Moritzstr. 2 d - g



### Lage:

1. Obergeschoss im Eingang 2 E

### Ausstattung:

Fahrstuhl; Fahrradraum; Tiefgaragenplatz – separate Anmietung möglich

Nutzfläche 113,60 m<sup>2</sup>

Ausstattung: Empfang, 4 separate Zimmer, Tee-Küche, 2 WC-Räume, Rohfaser weiß, Teppichboden - Laminat, Abstellraum im Untergeschoss (Archiv)

### Mietkonditionen:

Kaltmiete: 680,00 €/mtl.

BK/HK: 200,00 €/mtl.

Kaution: drei Bruttomieten